

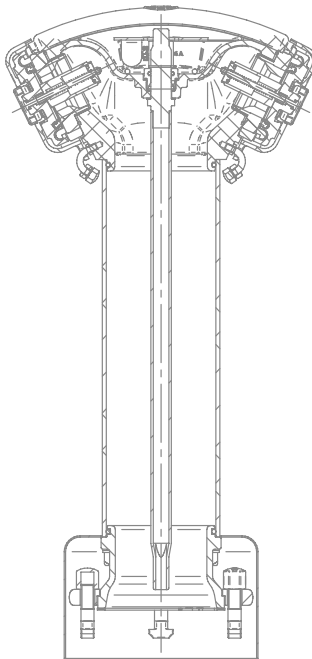
HYTEC

Das Wichtigste in Kürze

L'essentiel en bref

L'essenziale in breve

Important information in a nutshell



Checkliste zu Einbau und Bedienung

1. Druckprobe

Nach dem Anschluss des Hydranten an das Wasserleitungsnetz ist vor dem Eindecken desselben eine Druckprobe durchzuführen. Nach der Druckprobe des Leitungsnetzes ist eine Funktionskontrolle durchzuführen.

2. Ventile öffnen

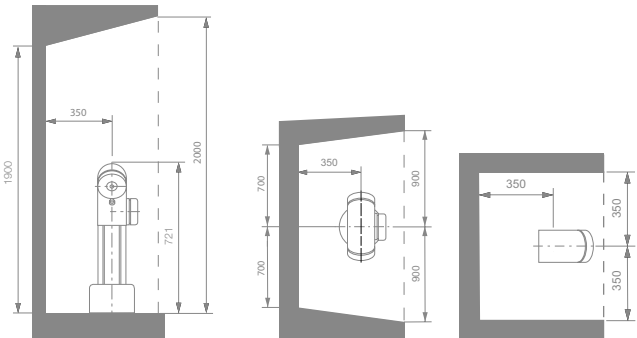
Die Verschlusskappen sind zu entfernen. Anschliessend werden durch langsames Öffnen des Hauptventils allfällige Einbaurückstände ausgespült. Danach ist das Hauptventil zu schliessen und auf Dichtigkeit zu kontrollieren. Wird eine Leckage festgestellt, empfiehlt es sich, den Spülvorgang zu wiederholen, um eventuell eingeklemmte Fremdkörper zu entfernen.

3. Entwässerung

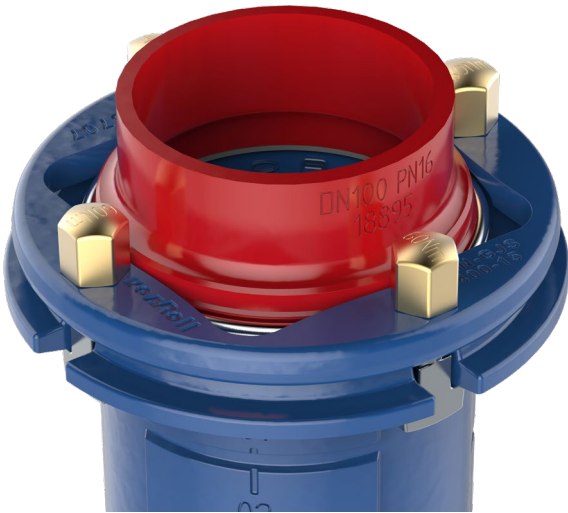
Zur Überprüfung der Entwässerung ist das Hauptventil zu schliessen. Der Hydrant muss nun selbstständig entwässern (Unterdruck spürbar an den Entlüftungsbohrungen der Anschlussdeckel).

4. Hydrant eindecken

Nach erfolgter Kontrolle des Leitungsnetzes kann mit der Eindeckung des Hydranten begonnen werden. Ein Steinbett muss bis über die Flanschverbindung zwischen Einlaufbogen und Steigrohr aufgeschüttet werden. Je nach Bodenbeschaffenheit (in der Nähe von Gehölz) empfiehlt es sich sogar, den Hydranten z.B. durch ein Betonrohr vor Verunreinigungen zu schützen. Um dem Hydranten einen sicheren Halt zu verleihen, ist das Aushubmaterial beim Eindecken lagenweise zu verdichten.



Montage der Sollbruchmutter



1. Die Messing-Sollbruchmuttern dürfen **maximal mit 60 Nm** angezogen werden.
2. Das Anziehen der Mutter muss zwingend mit einem geeigneten **Drehmomentschlüssel** erfolgen. Ansonsten kann diese zu fest angezogen werden, was zu einem vorzeitigen Bruch der Mutter führen könnte.
3. Die Schraube und die Mutter dürfen nicht verkanten, dies würde zu einem vorzeitigen Ausreißen des Gewindes führen.

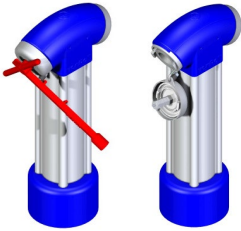


Richtiges Anziehen der Mutter:

1. Alle Schrauben setzen und von Hand anziehen
2. Muttern übers Kreuz vorsichtig mit reduziertem Moment (35 — 40 Nm) anziehen
3. Muttern mit dem maximalen Anzugsmoment von 60 Nm übers Kreuz nachziehen

Wird bei Revisionen das Hydrantenoberteil weggenommen, ist es beim erneuten Setzen des Oberteils empfehlenswert, **neue Sollbruchmuttern** zu verwenden. So kann eine funktionsfähige Sollbruchstelle garantiert werden.

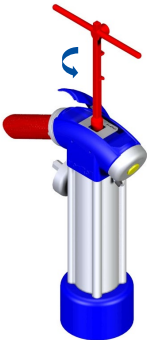
Inbetriebnahme



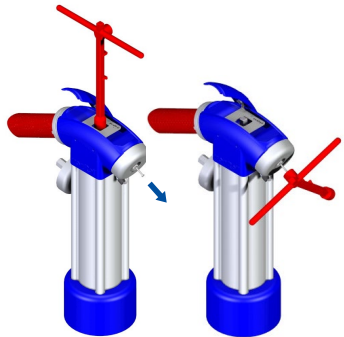
1. Anschlussdeckel öffnen und Deckel abheben.



2. Hauptventil langsam öffnen, spülen und wieder schliessen. Anschliessen des Feuerwehrschauchs oder eines Absperrschiebers.

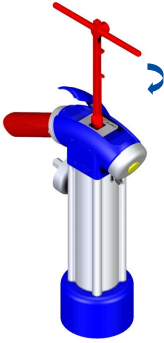


3. Hauptventil bis zum Anschlag öffnen (ca. 6 od. 13 Umdrehungen, typenabhängig).

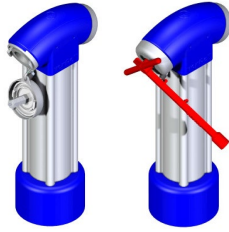


4. Unter Druck kann kein 2. Feuerwehrschauch angekoppelt werden.

Ausserbetriebnahme



1. Hauptventil langsam bis zum Anschlag schliessen (ca. 6 od. 13 Umdrehungen, typenabhängig).



2. Deckel aufsetzen und Verschlusskappe montieren.

Bei nicht funktionieren der Entwässerung ist unverzüglich den Brunnenmeister zu informieren.

vonRoll hydro

Das umfassende Service- und Garantieprogramm

Mit Ihrer Entscheidung für ein Produkt aus dem Hause vonRoll hydro haben Sie sich auch für ein umfangreiches Service- und Garantieprogramm entschieden.

Unser Ziel: Ihre vollkommene Zufriedenheit! Hieran richten sich auch die nachfolgenden Leistungen aus. Es gelten die jeweils gültigen Garantiebedingungen, die Sie in der Preisliste des gekauften Produktes bzw. bei Ihrem vonRoll hydro Vertragspartner einsehen können.

Sicherheit und Mehrwert für die Zukunft dank fachgerecht und effizient durchgeführter Revisionen.

Periodische Revisionen gewährleisten die Langzeitsicherheit Ihrer Löschwasserversorgung. Alle Revisionsarbeiten werden im Netzwerkmanagement-Programm vonRoll HYDROPORT detailliert beschrieben und Ihnen zur Verfügung gestellt.

Revisionen unter Druck: Während unserer Kontroll-, Revisions- und Anpassungsarbeiten bleibt Ihr Trinkwassernetz voll leistungsfähig. Ihre Bezüger und Abonnenten werden es Ihnen danken.

Regelmässige Kontrollwartungen (ein Mal jährlich nach SVGW; W11) und gründliche Revisionen erhöhen die Funktionssicherheit der Hydranten und verhindern Schäden. Vielerorts fehlt es an Personal oder an gesicherter Kompetenz. Das vonRoll Serviceteam hilft Ihnen, damit Sie sich auf Ihr Kerngeschäft konzentrieren können. Profitieren Sie vom vonRoll Hydranten-Know-how. Wir kennen uns aus und geben Ihnen unser Wissen gerne weiter.

Garantien geben Sicherheit.

Die anerkannt hohe Fertigungsqualität von vonRoll hydro Produkten erlaubt uns die Zusicherung langfristiger Garantien.

Originalteile garantieren Qualität.

vonRoll hydro Originalteile: Das heisst Sicherheit und Qualität aus einer Hand sowohl für Ersatzteile als auch für das massgeschneiderte Zubehörprogramm. Damit Sie nicht lange warten müssen, können Sie die benötigten Teile direkt in einem unserer Abhollager oder beim vonRoll hydro Vertragspartner beziehen. Original-Ersatzteile für das Modell 1896 und für die ab 1935 produzierten Hydranten sind selbstverständlich auch heute noch lieferbar.

Mit vonRoll hydro Originalteilen bleibt Ihr vonRoll hydro Produkt ein Original.

Unterstützung bei Netzmanagementaufgaben: Professionell, effizient und zuverlässig

Optimale Wirtschaftlichkeit, hohe Trink- und Löschwassersicherheit sind ebenso wichtig wie bedarfsgerechter und kundenorientierter Service. Unsere Systeme und Produkte betreuen wir lückenlos über den gesamten Lebenszyklus, von der Planung über die Instandhaltung bis zum kostengünstigen Ersatz. Wir stehen Ihnen als kompetenter Partner zur Seite und sind vor Ort für Sie und Ihre Wünsche da.

vonRoll hydro unterstützt Sie mit einem umfassenden Serviceangebot bei der Lösung von Netzmanagementaufgaben.

Überwachung der Netzverfügbarkeit: Automatische Leckortung lohnt sich immer

Die permanente Netzüberwachung mit dem elektronischen Leckortungssystem **ORTOMAT** schützt vor massiven Wasserverlusten im Leitungsnetz. Trinkwasserverlust ist teuer und ökologisch bedenklich.

Vollservice rund um Rohrleitungsnetze: Alles aus einer Hand

Unsere Serviceleistungen:

- Kontrollwartung und Revisionen von Hydranten
- Revisionen unter vollem Netzdruck
- Kontrolle und Montage von Nummern- und Hinweistafeln
- Durchflussmessungen von Hydranten
- Schieberkontrollen
- Werkrevisionen von Armaturen
- Inbetriebnahme und Unterhalt von elektromechanischen Antrieben (Auma)
- Durchführen von Leckortungen
- Höhenverstellung von Schachtabdeckungen
- Kontrollen und Revisionen von Schachtabdeckungen
- Lieferung von Original-Ersatzteilen
- Schulungen und Instruktionen für Systemanwender

vonRoll hydro ist Ihr zuverlässiger Partner für den Vollservice rund um Ihr Rohrleitungsnetz.

SERVICE HOTLINE

0800 882 030

Check-list de montage et de manœuvre

1. Essai de pression

Après le branchement de l'hydrante au réseau de conduites d'eau, il faut procéder à un essai de pression avant le remblayage de la fouille. Après l'essai de pression, un contrôle de fonctionnement doit être effectué.

2. Ouverture des soupapes

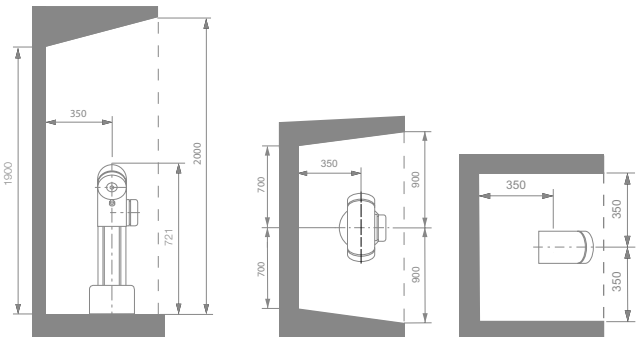
Enlever les bouchons de fermeture. Puis ouvrir lentement la soupape d'admission afin d'éliminer d'éventuelles impuretés introduites pendant la pose. Ensuite, fermer la soupape d'admission et contrôler l'étanchéité. En cas de fuite, il est indiqué de recommencer l'opération de purge, afin, le cas échéant, de dégager un corps étranger coincé dans le dispositif.

3. Purge

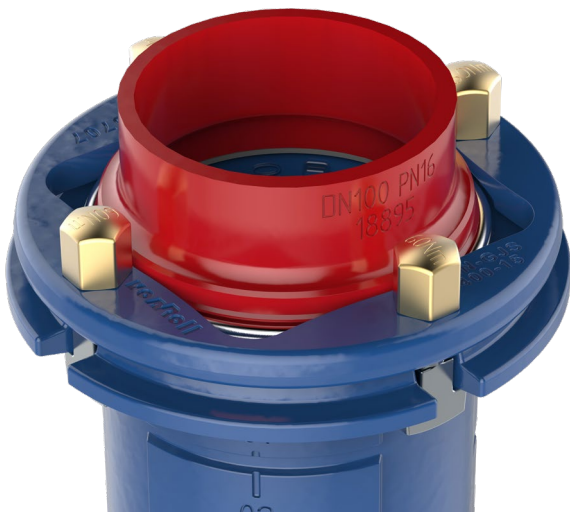
Pour contrôler le fonctionnement de la purge, il faut fermer la soupape d'admission. L'hydrante doit alors se purger automatiquement (dépression perceptible aux orifices d'aération du bouchon de fermeture).

4. Enfouissement

Après le contrôle du réseau de conduites, les travaux de remblai peuvent commencer. Disposer un lit de pierres dans la fouille jusqu'au-dessus du raccord à bride entre le coude d'entrée et la colonne montante. Selon la nature du sol (proximité d'arbres ou de buissons), il est même indiqué de protéger l'hydrante des impuretés par exemple à l'aide d'un tuyau en béton. Les matériaux de remblai doivent ensuite être damés par couches successives, afin de bien stabiliser l'hydrante.



Montage des écrous à point de rupture



1. Les écrous à point de rupture en laiton doivent être serrés à **60 Nm max.**
2. Le serrage des écrous doit impérativement être effectué à l'aide d'une **clé dynamométrique** appropriée. Sinon le serrage peut être excessif, ce qui pourrait causer une rupture précoce de l'écrou.
3. Il faut éviter tout gauchissement du boulon et de l'écrou: cela pourrait également causer une rupture précoce du filet.

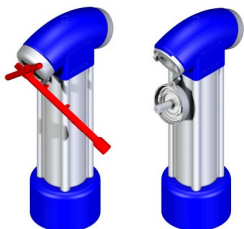


Serrage correct des écrous:

1. Placer tous les boulons et les serrer à la main.
2. Serrer les écrous en croix avec un couple deserrage réduit (35 – 40 Nm).
3. Serrer maintenant les écrous en croix avec le couple de serrage max. de 60 Nm.

Si la partie supérieure est enlevée lors d'une révision, il est indiqué d'utiliser des **écrous à point de rupture neufs** lors de remise en place de la partie supérieure. Cette précaution permet de garantir le bon fonctionnement du point de rupture.

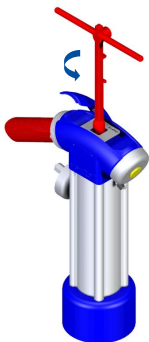
Mise en service



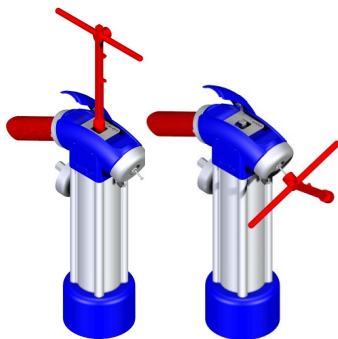
1. Ouvrir le couvercle du raccord et enlever le couvercle.



2. Ouvrir lentement la soupape d'admission, la purger et la re-fermer. Puis raccorder le tuyau ou une vanne d'arrêt.

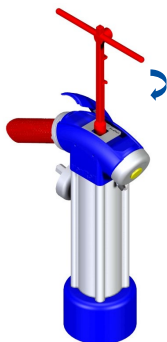


3. Ouvrir la soupape d'admission jusqu'à la butée (env. 6 ou 13 tours selon le type).

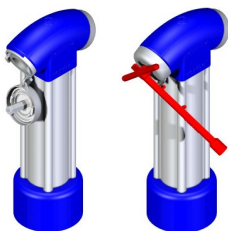


4. Un deuxième tuyau ne peut pas être raccorder lorsque l'hydrante est sous pression.

Mise hors service



1. Fermer lentement la soupape d'admission jusqu'à la butée (env. 6 ou 13 tours selon le type).



2. Remettre le couvercle et monter le bouchon de fermeture.

En cas de non-fonctionnement de la purge, il faut informer immédiatement le fontainier.

vonRoll hydro

Le programme complet de service et de garantie

En choisissant un produit de la maison vonRoll hydro, vous avez aussi opté pour un vaste programme de service et de garantie.

Notre objectif: votre satisfaction sans réserve! C'est aussi ce but que poursuivent les prestations décrites ci-après. Vous pouvez consulter les conditions de garantie applicables dans la liste de prix du produit ou auprès de votre partenaire contractuel vonRoll hydro.

Sécurité et plus-value pour l'avenir grâce à des révisions professionnelles et efficaces.

Des révisions périodiques permettent de garantir durablement la sécurité de votre réseau d'eau d'incendie. Tous les travaux de révision sont décrits de manière détaillée et mis à votre disposition dans le logiciel de gestion vonRoll HYDROPORT.

Révision sous pression: votre réseau d'eau potable reste entièrement disponible pendant nos travaux de contrôle, de révision et d'adaptation. Vos usagers et abonnés vous en sauront gré.

Un entretien régulier (annuel, selon SSIGE; W11) et des révisions rigoureuses accroissent la sécurité de fonctionnement et préviennent des dégâts plus lourds. Mais souvent le personnel ou les compétences confirmées manquent. L'équipe de service de vonRoll vous permet de vous concentrer sur vos métiers de base. Profitez du savoir-faire de vonRoll en matière d'hydrantes. Nous sommes de vrais experts et nous partageons volontiers nos connaissances.

Des garanties synonymes de sécurité.

La haute qualité de fabrication reconnue des produits vonRoll hydro nous permet d'octroyer des garanties de longue durée.

Des pièces d'origine garantes de qualité.

Pièces d'origine vonRoll hydro: gages de sécurité et de qualité du même fournisseur, tant pour les pièces de rechange que pour la gamme d'accessoires sur mesure. Afin d'éviter des temps d'attente, vous pouvez passer prendre les pièces nécessaires directement à notre entrepôt ou auprès de votre partenaire contractuel vonRoll hydro. Bien entendu. Les pièces d'origine du modèle 1896 et des hydrantes produites à partir de 1935 sont toujours livrables.

Avec des pièces d'origine de vonRoll hydro, votre produit vonRoll hydro reste un original.

Soutien lors des tâches de gestion de réseau: Professionnel, efficace, fiable

La rentabilité optimale de l'exploitation et la sécurité de l'eau potable et d'incendie sont aussi importantes qu'un service conforme aux besoins et aux vœux de la clientèle. Nous suivons de près nos systèmes et produits tout au long de leur cycle de vie, de la projection au remplacement à bon compte en passant par une maintenance professionnelle. Nous sommes un partenaire compétent, toujours à vos côtés, sur le terrain, pour vous servir.

vonRoll hydro vous fournit une gamme complète de services et de solutions pour vos tâches de gestion de réseau.

Surveillance de la disponibilité du réseau: Détection automatique de fuites – toujours payante

La surveillance permanente du réseau par le système électronique de détection de fuite **ORTOMAT** peut prévenir des fuites massives. Or de telles pertes d'eau potable peuvent coûter très cher, également en termes écologiques.

Service intégral des réseaux de conduites: Offre globale, du même fournisseur

Nos prestations de services:

- Contrôles périodiques et révisions d'hydrantes
- Révisions sous pression
- Contrôle et montage de plaquettes indicatrices et de branchement
- Mesures du débit d'hydrantes
- Contrôle de vannes
- Révision de robinetterie en usine
- Mise en service et entretien de systèmes électromécaniques (Auma)
- Détection de fuites
- Ajustage de la hauteur de regards
- Contrôles et révisions de regards
- Livraison de pièces d'origine
- Formation et instruction d'utilisateurs

**vonRoll hydro – un partenaire sûr pour un service
intégral du réseau de conduites.**

SERVICE HOTLINE

0800 882 030

Lista di controllo per montaggio e utilizzo

1. Prova di pressione

Dopo aver collegato l'idrante alla rete di distribuzione dell'acqua e prima di richiuderlo, deve essere effettuata una prova di pressione. Dopo la prova di pressione della rete di distribuzione, eseguire un controllo sul funzionamento.

2. Apertura valvole

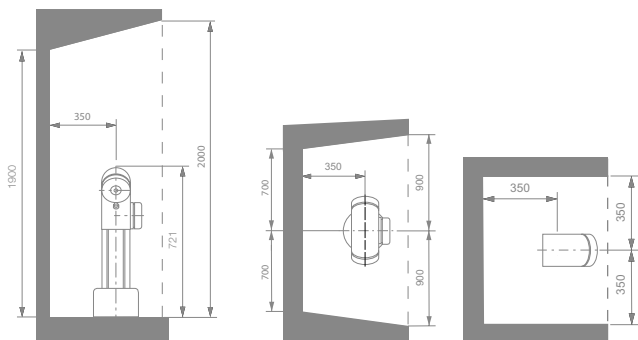
Togliere i coperchi di chiusura. Per far uscire eventuali residui dovuti al montaggio, aprire lentamente la valvola principale. Chiudere quindi la valvola principale e controllare la tenuta. Se viene rilevata una perdita, si consiglia di ripetere il procedimento di risciacquo per eliminare eventuali corpi estranei incastrati.

3. Drenaggio

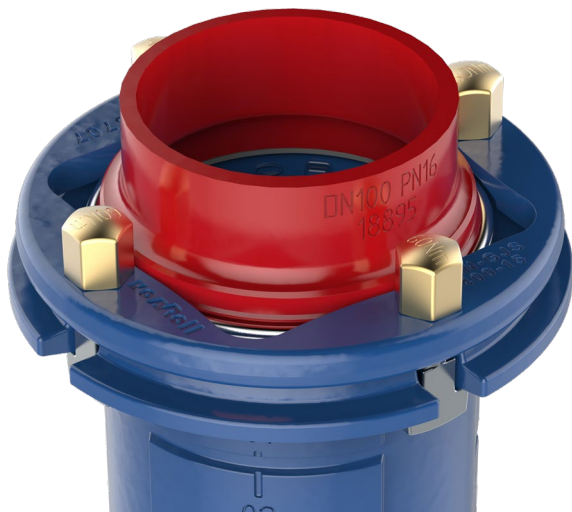
Per verificare il drenaggio, chiudere la valvola principale. A questo punto l'acqua deve defluire da sola dall'idrante (si percepisce la diminuzione di pressione ai fori di sfiato del coperchio di collegamento).

4. Copertura idrante

Una volta avvenuto il controllo della rete di distribuzione, si può iniziare a coprire l'idrante. Riempire con un fondo in ghiaia fino oltre la congiunzione a flangia, tra la curva e il tubo montante. In base alla configurazione del terreno (nelle vicinanze di boscaglia) si consiglia addirittura di proteggere gli idranti dalle impurità, per esempio con tubi in calcestruzzo. Per garantire all'idrante un fissaggio sicuro, comprimere il materiale di scavo durante la copertura a strati.



Montaggio dei dadi



1. Stringere i dadi in ottone con una coppia di serraggio **massima di 60 Nm**.
2. Il dado deve essere stretto obbligatoriamente con una **chiave dinamometrica** adatta, altrimenti il serraggio troppo stretto potrebbe portare alla rottura prematura del dado.
3. La vite e il dado non devono fare attrito, anche questo comporterebbe una rottura prematura del filetto.

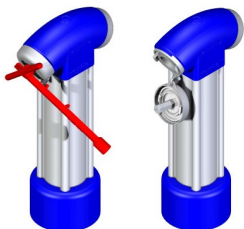
Serraggio corretto dei dadi:



1. Inserire tutte le viti e stringerle a mano
2. Stringere con cautela i dadi a croce con una coppia di serraggio ridotta (35 — 40 Nm).
3. Stringere ulteriormente i dadi con una coppia massima di 60 Nm con uno schema di serraggio «a croce».

Se durante la revisione viene tolta la parte superiore dell'idrante, al momento del reinserimento della parte superiore è consigliabile utilizzare **dadi nuovi**. In questo modo si può garantire un punto di rottura predeterminato in grado di funzionare.

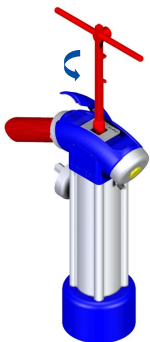
Messa in funzione



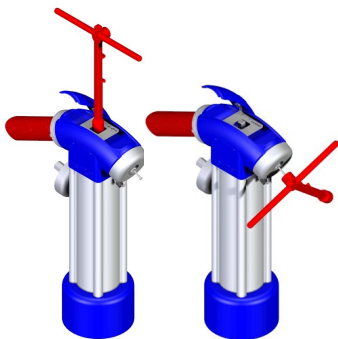
1. Aprire il coperchio di collegamento e togliere il coperchio.



2. Aprire lentamente la valvola principale, sciacquare e richiudere. Collegare la manichetta antincendio o una saracinesca di chiusura.

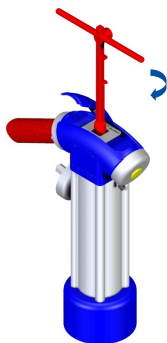


3. Aprire la valvola principale fino al punto di arresto (ca. 6 o 13 giri, in base al tipo).

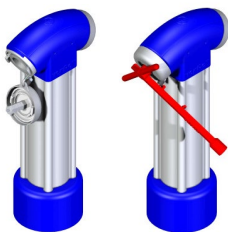


4. Quando l'idrante è in pressione non è possibile collegare un secondo tubo.

Disattivazione



1. Aprire lentamente la valvola principale fino al punto d'arresto (ca. 6 o 13 giri, in base al tipo).



3. Posizionare il coperchio e montare il tappo di chiusura.

Se il drenaggio non funzionasse, informare immediatamente il fontaniere.

vonRoll hydro

Il programma completo di assistenza e garanzia

Se scegliete un prodotto della casa vonRoll hydro, è incluso anche un vasto programma di assistenza e garanzia.

Il nostro obiettivo: la vostra completa soddisfazione! È a questo che si ispirano anche i seguenti servizi. Valgono le singole condizioni di garanzia che potete consultare nel listino prezzi del prodotto acquistato oppure presso il vostro partner vonRoll hydro.

Sicurezza e valore aggiunto per il futuro, grazie a revisioni condotte in modo professionale ed efficiente.

Revisioni periodiche garantiscono la sicurezza a lungo termine del vostro approvvigionamento idrico per estinzione di incendi. Tutti i lavori di revisione sono descritti in modo dettagliato nel programma di gestione della rete vonRoll HYDROPORT e sono a vostra disposizione.

Revisioni in pressione: durante i nostri lavori di controllo, revisione e modifica, la rete di acqua potabile resta completamente funzionante. I vostri utenti e abbonati ve ne saranno grati.

Regolari manutenzioni di controllo (una volta all'anno secondo SSIGA; W11) e revisioni approfondite elevano la sicurezza funzionale degli idranti ed evitano danni. Spesso scarseggiano personale o competenze consolidate. Il team d'assistenza di vonRoll vi aiuta affinché voi possiate concentrarvi sul vostro core business. Approfittate del nostro know-how sugli idranti vonRoll. Noi siamo gli esperti e mettiamo a vostra disposizione il nostro sapere.

Le garanzie danno sicurezza.

L'apprezzata ed elevata qualità di produzione dei prodotti vonRoll hydro ci permette di offrire garanzie a lungo termine.

I pezzi originali garantiscono qualità.

Pezzi originali vonRoll hydro: sicurezza e qualità da un'unica fonte sia per i pezzi di ricambio sia per l'assortimento di accessori fatti su misura. Per non dover attendere troppo a lungo, potete ritirare le parti di cui avete bisogno direttamente in uno dei nostri magazzini oppure presso un partner vonRoll hydro. Forniamo ovviamente ancora i pezzi di ricambio originali per il modello 1896 e per gli idranti prodotti dal 1935.

Con i pezzi di ricambio originali vonRoll hydro il vostro prodotto vonRoll hydro resta un originale.

Supporto nei compiti di gestione della rete: Professionale, efficiente ed affidabile

Redditività ottimale ed elevata sicurezza in quanto ad acqua potabile e per estinzione di incendi hanno pari importanza di un'assistenza adeguata alle esigenze e orientata al cliente. Ci occupiamo dell'intero ciclo di vita dei nostri sistemi e prodotti, dalla pianificazione alla manutenzione fino alla sostituzione a basso costo. Siamo al vostro fianco come partner competente e siamo a vostra disposizione per voi e le vostre esigenze. vonRoll hydro vi sostiene con un'offerta completa di servizi per la soluzione dei compiti di gestione della rete.

Controllo della disponibilità della rete: La localizzazione automatica conviene sempre

Il controllo permanente della rete con il sistema elettronico di localizzazione **ORTOMAT** protegge da massicce perdite di acqua nelle tubazioni della rete. Perdite di acqua potabile sono costose e critiche a livello ambientale.

Assistenza completa alla rete delle tubazioni: Tutto da un'unica fonte

Le nostre prestazioni di servizio:

- Manutenzione di controllo e revisioni di idranti
- Revisioni in pressione piena
- Controllo e montaggio di targhette con numeri e indicazioni
- Misurazioni di portata di idranti
- Controlli delle saracinesche
- Revisioni in fabbrica della rubinetteria
- Messa in funzione e manutenzione di comandi elettromeccanici (Auma)
- Localizzazione di perdite
- Regolazione in altezza di coperture per pozzetti
- Controlli e revisioni di coperture per pozzetti
- Fornitura di pezzi di ricambio originali
- Formazione e istruzione di utenti di sistema

**vonRoll hydro è il vostro partner affidabile per
un'assistenza completa alla vostra rete di tubazioni.**

SERVICE HOTLINE

0800 882 030

Check-list for installation and operation

1. Pressure test

After the connection of the fire-hydrant to the drinking-water mains, a pressure test should be carried out before filling in. After the mains pressure test has been carried out, a functional test should be made.

2. Open valves

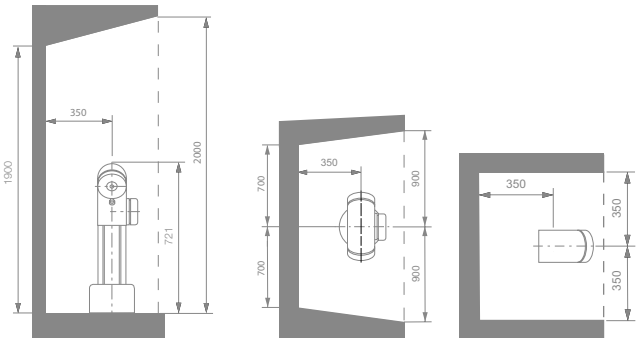
The hydrant covers should be removed. Then, by slowly opening the main valve, any residual matter resulting from installation work can be washed out. Afterwards, the main valve should be closed and checked for tightness. If any leakage is noted, it is recommended that rinsing be repeated in order to remove any foreign material possibly still trapped.

3. Drainage

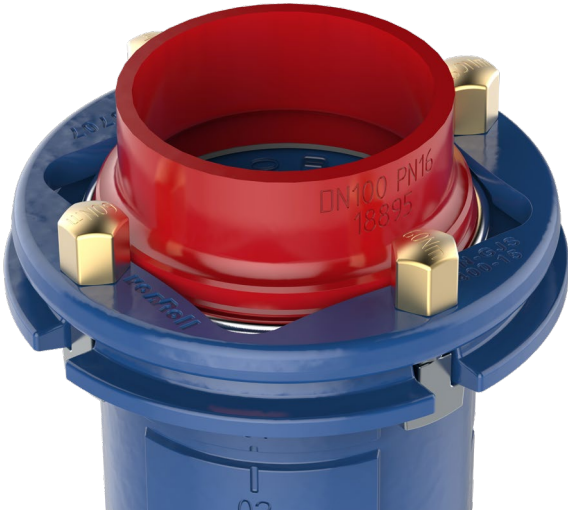
In order to check drainage, the main valve should now be closed. The fire-hydrant should now automatically drain (perceptible vacuum at the ventilation holes in the cover).

4. Fill in around the fire-hydrant

After checking-out the water mains connection, the filling-in around the fire-hydrant can be begun. A gravel bed must be provided up to and above the flange joint between the inlet bend and the riser pipe. Depending on the composition of the ground (bushes and trees nearby?), it is recommended that the fire-hydrants be protected against root infiltration by, for example, embedding in a concrete pipe. In order to provide the fire-hydrant with a secure footing, excavated material should be compacted in layer by layer.



Fitting nuts with pre-determined breaking point



1. The brass nuts with pre-determined breaking point may only be tightened with **60 Nm at the most**.
2. The nuts must be tightened only with a suitable **torque wrench**. Otherwise, this could lead to the nut being tightened too firmly, which would lead to early breakage of the nut.
3. The screw and the nut must not cant, this could possibly lead to early shearing of the nut's thread.

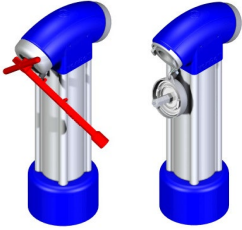


Correct tightening of nuts:

1. Fit all screws and tighten up manually
2. Cautiously tighten nuts across from each other with reduced force (35 — 40 Nm)
3. Finally, tighten the nuts across from each other with a maximum torque of 60 Nm

If the top part of the fire-hydrant is removed during maintenance, it is recommended that **new nuts with pre-determined breaking point** be used. In this way a pre-determined breaking point can be guaranteed.

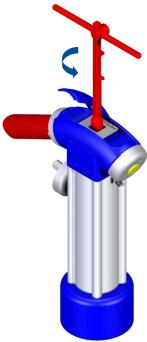
Turning on



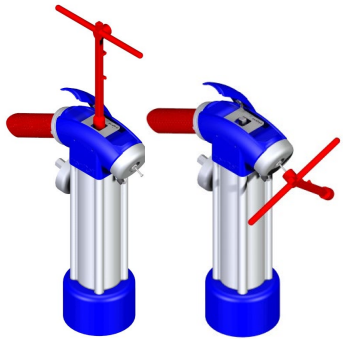
1. Open the cap and take it off.



2. Slowly open the main valve, rinse and close again. Connect a fire-fighting hosepipe or a stop valve.

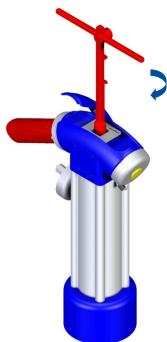


3. Open the main valve up to the end stop (approx. 6 to 13 turns, depending on model).

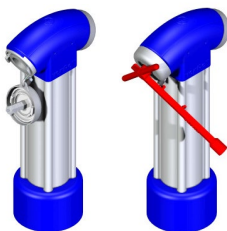


4. No second hosepipe can be connected when under pressure.

Turning off



1. Close main valve slowly as far as it will go (approx. 6 to 13 turns, depending on model).



2. Put the top lid and the closure cap.

If drainage does not occur, the water supply operator is to be informed immediately.

vonRoll hydro

The comprehensive service and guarantee program

With your decision to purchase a vonRoll hydro product, you have also chosen a comprehensive service and guarantee program.

Our aim: Your complete satisfaction! With the following services we hope to meet this goal. The appropriate terms of guarantee can be found in the price lists for the product purchased or at your vonRoll hydro partner.

Security and added value for the future, thanks to expert maintenance carried out efficiently.

Periodic maintenance guarantees the long-term security of your fire-fighting water supply. All maintenance work is described in detail in the vonRoll HYDROPORT water mains management program made available to you.

Maintenance under pressure: Your drinking water supplies remain fully operational during our monitoring, maintenance and modification work. Your customers and subscribers will be thankful.

Regular monitoring and maintenance (once a year according to SVGW; W11) and systematic upkeep increase the functional reliability of the fire-hydrants and prevent damage. In many locations too few personnel are available or competence is not guaranteed. The vonRoll service team helps you so that you can focus on your core business. Profit from vonRoll's fire-hydrant know-how. We know what's what and will be pleased to share our knowledge with you.

Guarantees provide security.

The recognized high level of manufacturing quality of vonRoll hydro products allows us to provide you with long-term guarantees.

Original parts guarantee quality.

vonRoll hydro original parts: These provide security and high quality from just one source for spare parts as well as for our tailor-made accessory program. So that you need not wait for a long time, you can obtain the necessary parts directly from our cash-and-carry store or buy them from a vonRoll hydro business partner. Original spare parts for model 1896 and for fire-hydrants produced from 1935 onwards are, of course, still available today.

With vonRoll hydro original spare parts your vonRoll hydro product still remains an original.

Support for mains network management: Professional, efficient and reliable

Optimal efficiency and high security of supply for drinking water and fire-fighting water are as equally important as appropriate and customer-oriented service. We look after our systems and products consistently over their entire service life, from planning and maintenance work through to low-cost replacement. We are pleased to be your competent partner and we are also available to you onsite for the fulfilment of all your wishes. With our comprehensive selection of services, vonRoll hydro supports you in the solution of your network management tasks.

Monitoring network availability: Automatic leakage detection is always profitable

Permanent water network monitoring with our **ORTOMAT** electronic leakage detection system protects you against massive water losses in the water mains. Drinking water loss is expensive and ecologically risky.

Full service for piping networks: Our one-stop solution

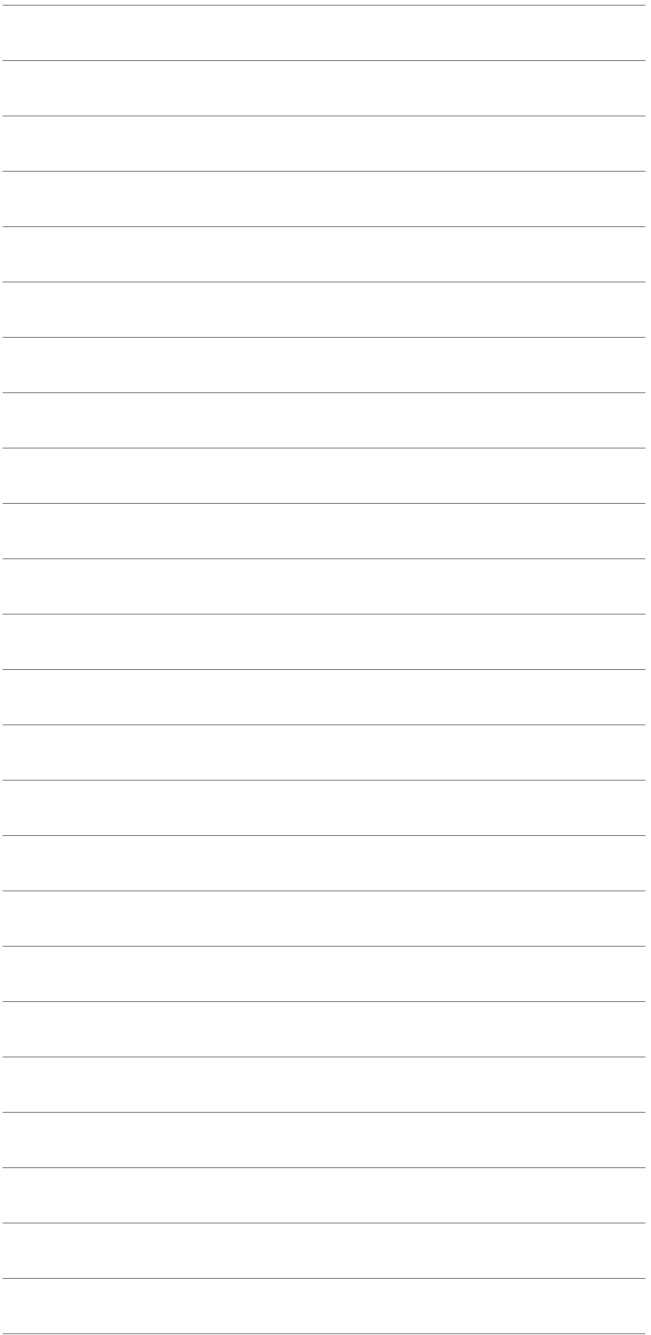
Our services:

- Monitoring and upkeep of fire-hydrants
- Maintenance under full mains pressure
- Checking and fitting of hydrant numbers and plaques
- Flow measurements for fire-hydrants
- Examination of slide-valves
- Factory maintenance of fittings
- Commissioning and maintenance of electromechanical drives (Auma)
- Location of leakages
- Height adjustment of manhole covers
- Examination and maintenance of manhole covers
- Delivery of original spare parts
- Training and instruction of system customers

**vonRoll hydro is your reliable partner for full service
in your pipeline networks.**

SERVICE HOTLINE

0800 882 030





SERVICE **HOTLINE**
0800 882 030



ZEROWATERLOSS
vonroll-hydro.world