

ORTOMAT-LC

Monitoraggio mobile o permanente delle perdite – Facile montaggio e utilizzo – Installazione senza fase di calibrazione – Chiara visualizzazione della perdita – Utilizzabile senza software



ORTOMAT-LC

Monitoraggio delle perdite d'acqua – Soluzione semplice, flessibile e conveniente

ORTOMAT è un investimento per risparmiare, in senso doppio:

Chi rileva le perdite, risparmia costi di riparazione.

L'individuazione precoce e la rapida localizzazione possono prevenire i danni causati dall'acqua, la cui eliminazione, nel peggiore dei casi, potrebbe costare quanto un intero sistema ORTOMAT-LC.

Chi rileva le perdite, risparmia acqua.

Le piccole fughe nascoste provocano perdite di acqua incredibilmente elevate: un foro del diametro di 8 mm a una pressione di 3 bar genera una perdita annua di 24'870 m³, mentre a 10 bar la perdita raggiunge i 52'580 m³.



Utilizzo

ORTOMAT-LC – monitoraggio permanente o mobile delle perdite per tubazioni interrate di acqua potabile

Il sistema di monitoraggio permanente o mobile di perdite consiste nell'installare le cartucce ORTOMAT-LC (data logger) in modo tale che la rete di distribuzione comprese le condutture sia interamente monitorata per individuare eventuali rumori di perdite.

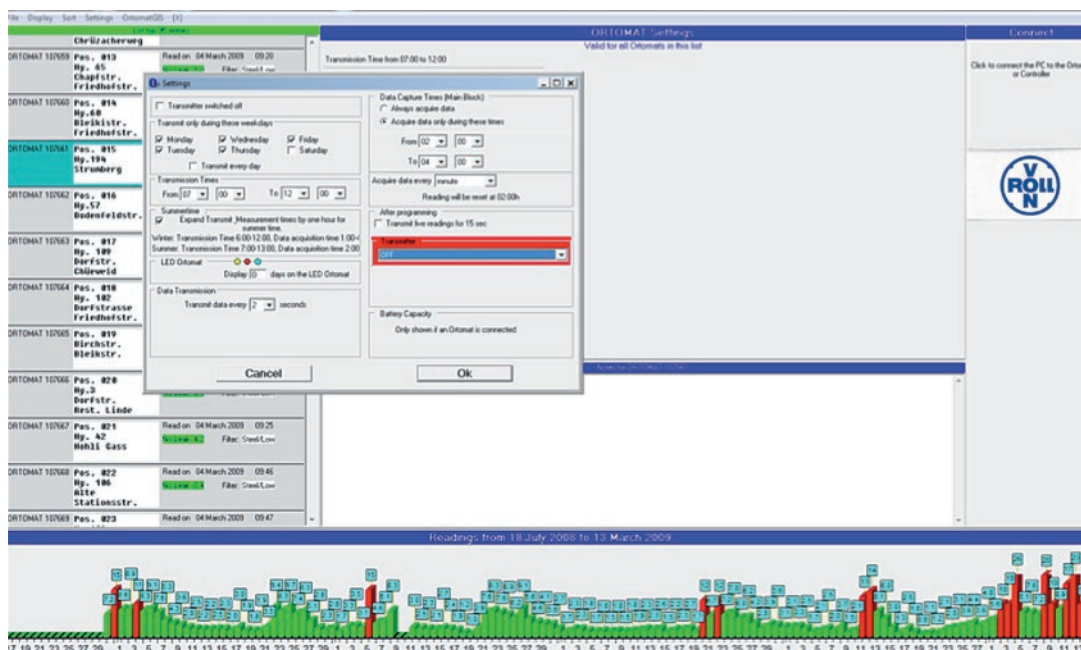
Si effettua un'analisi delle strutture dei rumori nel periodo in cui la rete è meno sollecitata, vale a dire tra le 02.00 e le 04.00. Le cartucce ORTOMAT-LC sono dotate di un microprocessore e di un software intelligente in grado di distinguere i dati delle perdite subito dopo un periodo di misurazione. I punti di perdita vengono immediatamente individuati e sono pronti per essere rilevati via radio. Il log-

ger è concepito in modo tale da poter essere utilizzato anche senza ulteriori accessori (software/hardware) per la funzione mobile.

Metodi di installazione

Le cartucce ORTOMAT-LC vengono integrate nella rete di distribuzione, se possibile, senza interventi sulla rete stessa. Barre a scorrimento, pozzetti con saracinesca o installazioni domestiche rappresentano dei buoni punti di misurazione.

L'apparecchio è completamente resinato e quindi è utilizzabile senza problemi anche nelle più ostili condizioni ambientali. Il sensore del rumore ultrasensibile viene posizionato mediante pinza magnetica al punto di misurazione.





Rilevazione dati

I dati relativi ai rumori dei tratti di tubazione vengono salvati nel componente elettronico di misurazione delle cartucce ORTOMAT-LC e possono essere trasmessi negli orari di invio programmabili. I dati delle misurazioni vengono trasmessi al controller e temporaneamente memorizzati durante il rilevamento sul campo. Non appena viene raggiunto un punto di misurazione, il controller emette un suono acustico che segnala che i dati sono stati memorizzati e allo stesso tempo un altro segnale acustico avverte se è presente una perdita o meno. Sul display del controller è possibile visualizzare o rappresentare i dati rilevati in numeri o con grafici. Trasferire i dati sul PC serve ad analizzare e salvare i dati.

Analisi dei dati misurati

In un unico strumento i dati rilevati possono essere direttamente osservati e analizzati sul campo con il controller. Il display ben visibile del ricevitore (Controller) rappresenta in maniera grafica i valori misurati durante gli ultimi 32 giorni. A ogni giorno corrisponde una colonna. Questa corrisponde al valore di rumore più basso misurato della notte passata.

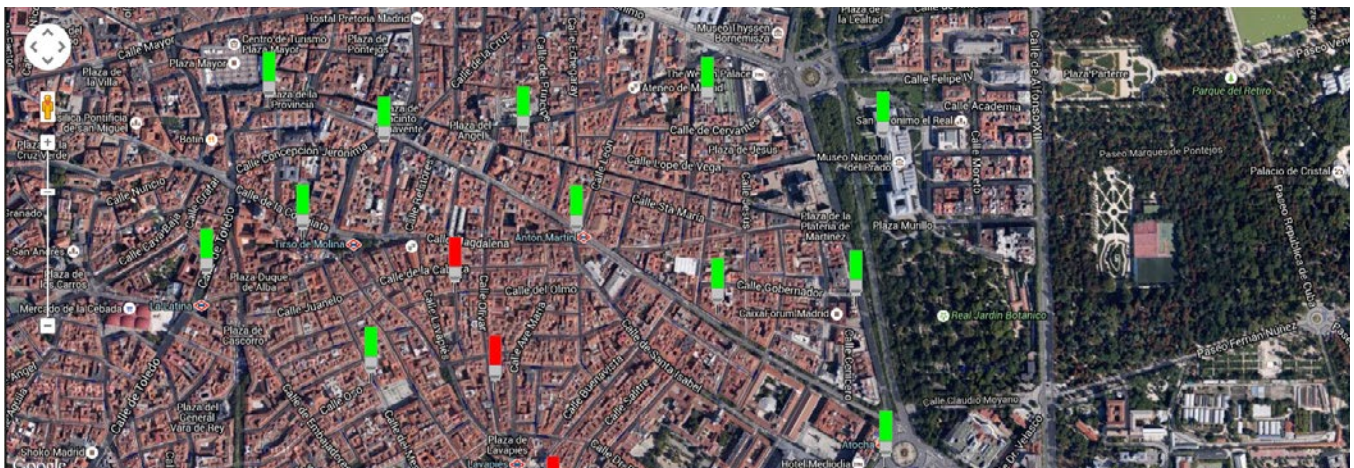
È possibile leggere in qualsiasi momento lo stato attuale della perdita del logger su un display LED integrato senza che sia necessario nessun altro accessorio. Altrimenti è possibile rappresentare e gestire le informazioni del sistema di monitoraggio nel software ORTOMAT-LC per PC. Quattro finestre semplici e chiare consentono la programmazione, il monitoraggio e l'analisi dell'intero sistema. Il software gestisce i punti di misurazione installati e rappresenta i risultati di misurazione in modo molto chiaro.

Per visualizzare i punti di misurazione installati nella rete di distribuzione è disponibile come opzione l'ORTOMAT-LC easy-map: si tratta di un eccellente tool di mappe che si basa sui dati digitali attuali relativi alle tubazioni della rete di approvvigionamento idrico.

Esperienze con il sistema ORTOMAT-LC

Il sistema ORTOMAT-LC viene utilizzato in tutto il mondo e convince grazie a una buona individuazione delle perdite con un utilizzo estremamente semplice.

I punti di perdita possono essere localizzati in tempo, prima che insorgano dei grandi danni alla rete. È possibile pianificare le riparazioni e si riduce drasticamente il numero degli interventi notturni urgenti. Le aziende di approvvigionamento idrico che lavorano con il sistema ORTOMAT-LC, hanno fortemente migliorato il loro bilancio di perdite d'acqua già nel primo anno di utilizzo.



ORTOMAT easy-map



Desidera una dimostrazione non impegnativa del ORTOMAT-LC?
Ci contatti al seguente recapito: